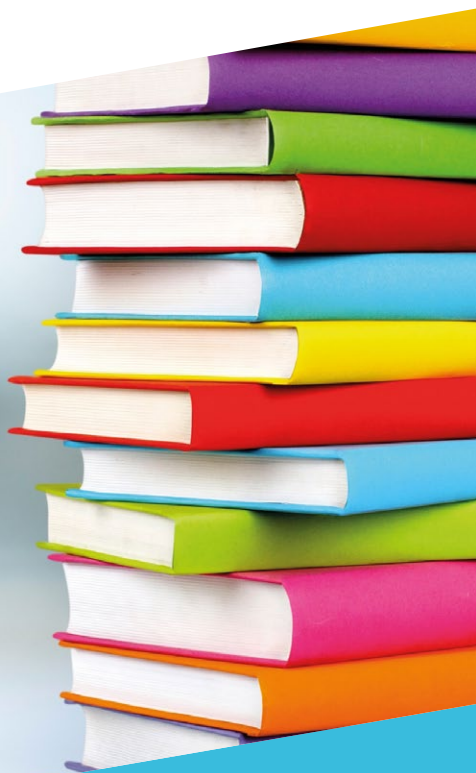




Institut für Qualitätsentwicklung  
an Schulen Schleswig-Holstein  
des Ministeriums für Bildung,  
Wissenschaft und Kultur  
des Landes Schleswig-Holstein

# Die IQSH-Bücherei

Fachliteratur, Schulbücher, Zeitschriften, Examensarbeiten



[www.iqsh.de](http://www.iqsh.de)

Schleswig-Holstein. Der echte Norden.

## Aufgaben

- Die Bücherei hat die Aufgabe,
- die Schulen in ihrer Qualitätsentwicklung und Qualitätssicherung sowie
  - die Lehrkräfte und Lehrkräfte im Vorbereitungsdienst in ihrer Ausbildung

durch zeitgemäße fachdidaktische und pädagogische Medien zu unterstützen.

Durch die Zusammenarbeit der Bücherei mit den Fachexperten und -expertinnen des IQSH ist gewährleistet, dass die vorgehaltenen Medien den aktuellen schulpraktischen Erfordernissen entsprechen und den wissenschaftlichen Erkenntnisstand dokumentieren.

## Medien-Bestand

Folgende Medien stehen zur Ausleihe zur Verfügung beziehungsweise sind als Präsenzbestand vorhanden:

- Fachliteratur
- Schulbücher und ergänzende Materialien
- Zeitschriften
- Examensarbeiten (2. Staatsexamen) in digitaler Form

## Benutzerkreis

Die IQSH-Bücherei kann von allen Lehrkräften des Landes Schleswig-Holstein, den Lehrkräften im Vorbereitungsdienst sowie den Beschäftigten des IQSH genutzt werden. Entleiherinnen und Entleiher von Schulen außerhalb Schleswig-Holsteins können nach Vorlage einer Schulbescheinigung ebenfalls ausleihen.

Für andere Benutzerinnen und Benutzer steht die Bücherei nur als Präsenzbücherei zur Verfügung.

## Fachliteratur

Der Bestand ist systematisch geordnet und frei zugänglich aufgestellt.

## Examensarbeiten und Zeitschriften

Die Examensarbeiten stehen nur digital zur Verfügung. Bitte bringen Sie einen USB-Stick für den Datentransport mit.

Zeitschriften sind Magazinbestand und werden vom Büchereipersonal auf Verlangen ausgegeben.

## Schulbücher

In der IQSH-Bücherei befindet sich eine umfangreiche Abteilung mit Schulbüchern und Unterrichtsmaterialien der allgemein bildenden Schulen.

## Ausleihe

Nutzerinnen und Nutzer, die noch nicht registriert sind, füllen einen „Leihausweis-antrag“ aus. Gegen Vorlage eines gültigen Personalausweises erhält jede/-r Antragstellende einen Leihausweis, der sowohl bei der Ausleihe als auch bei der Rückgabe der Medien vorzulegen ist. Änderungen der Personalien oder Schulwechsel sind der Bücherei umgehend zu melden.

Die **Ausleihfrist** beträgt 4 Wochen. Falls keine Vormerkungen auf die entliehenen Medien vorliegen, die Medien nicht bereits verlängert wurden oder die Medien noch nicht angemahnt worden sind, kann die Ausleihzeit um 4 Wochen verlängert werden – auch über das Internet [www.iqsh.schleswig-holstein.de](http://www.iqsh.schleswig-holstein.de) → [Service](#) → [Bücherei](#)

oder telefonisch: Tel. 0431 5403-277

Bei nicht fristgerechter Abgabe erfolgt eine erste Erinnerung. Bei der zweiten Mahnung wird zusätzlich die Schulleitung kontaktiert.

## Technische Ausstattung

### Vormerkungen entliehener Medien

sind über den Online-Katalog im Internet möglich unter:

[www.iqsh.schleswig-holstein.de](http://www.iqsh.schleswig-holstein.de) →  
[Service](#) → [Bücherei](#)

Sind die **vorgemerkten Medien** eingetroffen, wird die jeweilige Nutzerin oder der jeweilige Nutzer automatisch benachrichtigt und bekommt 7 Tage Frist, diese abzuholen. Telefonische Benachrichtigungen erfolgen nicht! Die Vormerkung wird nach diesen 7 Tagen aus der Liste automatisch gelöscht und das Medium wieder ins Regal einsortiert.

Vormerkungen, die nicht mehr benötigt werden, sind von der Nutzerin oder dem Nutzer in der Vormerkliste zu löschen.

Über die **Bestellung nicht entliehener Medien** erfolgt **keine** Benachrichtigung. Auch hier gilt eine Abholfrist von 7 Tagen.

Die Nutzer/-innen können mehrere Bildschirmarbeitsplätze für Recherchen im Online-Katalog der Bücherei kostenlos nutzen. Darüber hinaus steht den Nutzer/-innen ein Fotokopierer kostenlos zur Verfügung. Examensarbeiten können auf einen USB-Stick kopiert werden, der selbst mitzubringen ist.

Hinweise zur **Recherche** von Examensarbeiten und Zeitschriften im Online-Katalog:

- auf „Erweiterte Suche“ gehen
- Begriff „Signatur“ anklicken und **mag1** (Examensarbeiten) oder **mag2** (Zeitschriften) eingeben
- aufbauend auf diese Eingrenzung der Treffermenge können Sie nun recherchieren
- gewünschtes Schlagwort, Erscheinungsjahr und/oder Thema eingeben

## Allgemeines

Alle Medien müssen pfleglich behandelt werden.

Bei Beschädigung oder Verlust haftet die Nutzerin oder der Nutzer, ebenso bei unberechtigter Weitergabe der Medien an Dritte. Unterstreichungen und Markierungen gelten als Beschädigung. Gegebenenfalls sind die Medien zu ersetzen.

## Verkauf von IQSH-Publikationen

Die jüngsten IQSH-Publikationen sind in der IQSH-Bücherei zur Ansicht ausgestellt.

Alle lieferbaren IQSH-Publikationen sind im Büchereibestand enthalten und können darüber sowohl eingesehen als auch ausgeliehen werden.

Der Erwerb von IQSH-Publikationen ist über den Onlineshop möglich unter

<https://publikationen.iqsh.de/>



und auch per E-Mail:

[publikationen@iqsh.landsh.de](mailto:publikationen@iqsh.landsh.de)

## Öffnungszeiten

Diese finden Sie unter:

[www.iqsh.schleswig-holstein.de](http://www.iqsh.schleswig-holstein.de) →  
Service → Bücherei



## Ansprechpartnerin

Die Mitarbeiterin der Bücherei steht Ihnen für Fragen und bei Problemen gern zur Verfügung.

## IQSH-Bücherei

Christiane Fehring

Tel. 0431 5403-277

E-Mail: [buecherei.iqsh@iqsh.landsh.de](mailto:buecherei.iqsh@iqsh.landsh.de)

Mai 2021

Herausgeber: Institut für Qualitätsentwicklung an Schulen Schleswig-Holstein **IQSH**

Schreiberweg 5 | 24119 Kronshagen

Tel. 0431 5403-0 | Fax 0431 988-6230-200

[www.iqsh.schleswig-holstein.de](http://www.iqsh.schleswig-holstein.de) | [https://twitter.com/\\_IQSH](https://twitter.com/_IQSH)

Bildnachweis: BillionPhotos.com / fotolia.com | Gestaltung: Meike Voigt Grafikdesign, Preetz

Druck auf zertifiziertem Papier aus nachhaltiger Forstwirtschaft