

Elternmitwirkung an Grundschulen und Förderzentren



Liebe Eltern!

bald kommt Ihr Kind in die Schule und dies ist ein besonderes Ereignis; nicht nur für Ihr Kind, sondern auch für Sie.

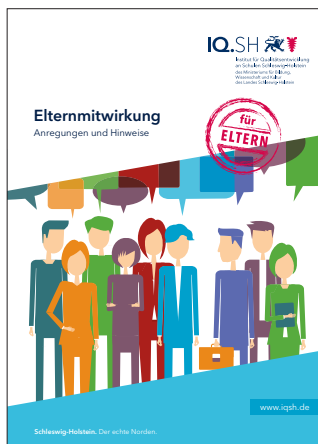
Diesen wichtigen Schritt in den neuen Lebensabschnitt Ihres Kindes begleiten Sie intensiv. Sie unterstützen fortan in Ihrem Bereich den pädagogischen Auftrag der Schule. Bei der Zusammenarbeit zwischen Schule und Elternhaus können Sie jedoch weit darüber hinaus mitwirken.

Wir würden uns sehr freuen, wenn Sie dabei eine aktive Rolle übernehmen würden. Dieser Flyer soll Ihnen einen Einblick geben, in welchen Bereichen dies beispielhaft möglich ist.

Wussten Sie, dass die Schulkonferenz im bestehenden rechtlichen Rahmen¹ zum Beispiel über:

- die Grundsätze der pädagogischen Arbeit der Schule und über das Schulprogramm,
- die Grundsätze für Hausaufgaben und Klassenarbeiten,
- die Schulordnung,
- die Festlegung der täglichen Unterrichtszeit

beschließt?



¹ Mehrheitsbeschlüsse zu bestimmten Angelegenheiten setzen voraus, dass ihnen auch die Mehrzahl der gewählten Lehrkräftevertreter/-innen in der Konferenz zustimmt.

Bringen Sie sich in die Elternmitwirkung an Ihrer Schule ein!

Machen Sie mit!

Die **Schulkonferenz** an Grundschulen ist je zur Hälfte aus Lehrkräften und Eltern zusammengesetzt. Dabei kann *jedes* Elternteil grundsätzlich in die Schulkonferenz gewählt werden. Kein Mitglied in der Schulkonferenz ist bei Abstimmungen an Weisungen gebunden.

Der **Schulelternbeirat** wählt die Vertreterinnen und Vertreter der Eltern in die Schulkonferenz. Er hat auch eigene, gesetzlich festgelegte Mitwirkungsrechte in der Schule.

Wussten Sie außerdem, dass jedes Elternteil als Mitglied in Fachkonferenzen mit beraten kann?

Fragen Sie Ihren Schulelternbeirat oder Ihre Lehrkräfte,

- wie Sie Mitglied in der Schulkonferenz werden können,
- wie Sie in Fachkonferenzen mit beraten können,
- wer genau Ihr Klassen- und Ihr Schulelternbeirat ist,
- wie der Kreis- und der Landeselternbeirat Sie gegebenenfalls unterstützen können.

„Die Arbeit im Team des Schulelternbeirates hat mir viel Spaß gemacht! Wir haben die Aufgaben unter uns aufgeteilt. Es gab dadurch gar nicht so viele Termine wie gedacht. Alles war gut im Alltag zu schaffen.“

(Zitat einer Mutter aus einem SEB an einer Grundschule)

Kompakte Informationen über Elternmitwirkung an Schulen finden Sie in der Broschüre: „Elternmitwirkung – Anregungen und Hinweise“ (IQSH)

Download der Broschüre unter:
www.iqsh.de - Publikationen
- Broschüren zum Download -
Informationen für Eltern



In Kooperation mit:



Hier können Sie Fortbildungen und Informationsangebote zum Thema Elternmitwirkung beziehen:

www.formix.info/ELT

formix
klick und los 

Kontakt

Christiane Hüttmann

E-Mail: christiane.huettmann@iqsh.landsh.de

Tel.: 0431 5403-165

Februar 2019

Herausgeber: Institut für Qualitätsentwicklung an Schulen Schleswig-Holstein **IQSH**

Schreiberweg 5 | 24119 Kronshagen

Tel. 0431 5403-0 | Fax 0431 988-6230-200

www.iqsh.schleswig-holstein.de | https://twitter.com/_IQSH | info@iqsh.landsh.de

Gestaltung: Meike Voigt Grafikdesign, Kiel | Bildnachweis: Monkey Business / fotolia.com

Druck auf zertifiziertem Papier aus nachhaltiger Forstwirtschaft